

---

# *Calas del Pinar*

---

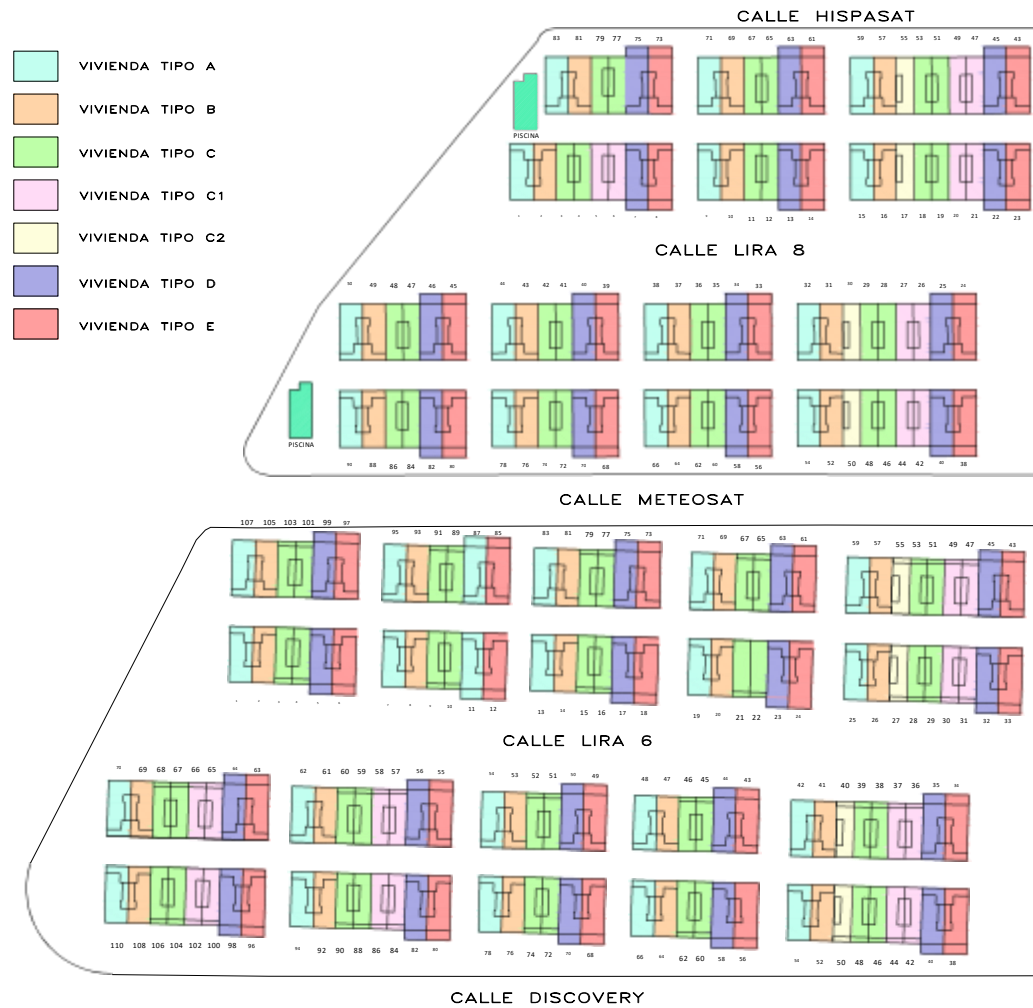
SAN JUAN DE LOS TERREROS  
(Costa de Almería)

*Planos Comerciales*



# Calas del Pinar

SAN JUAN DE LOS TERREROS (Costa de Almería)



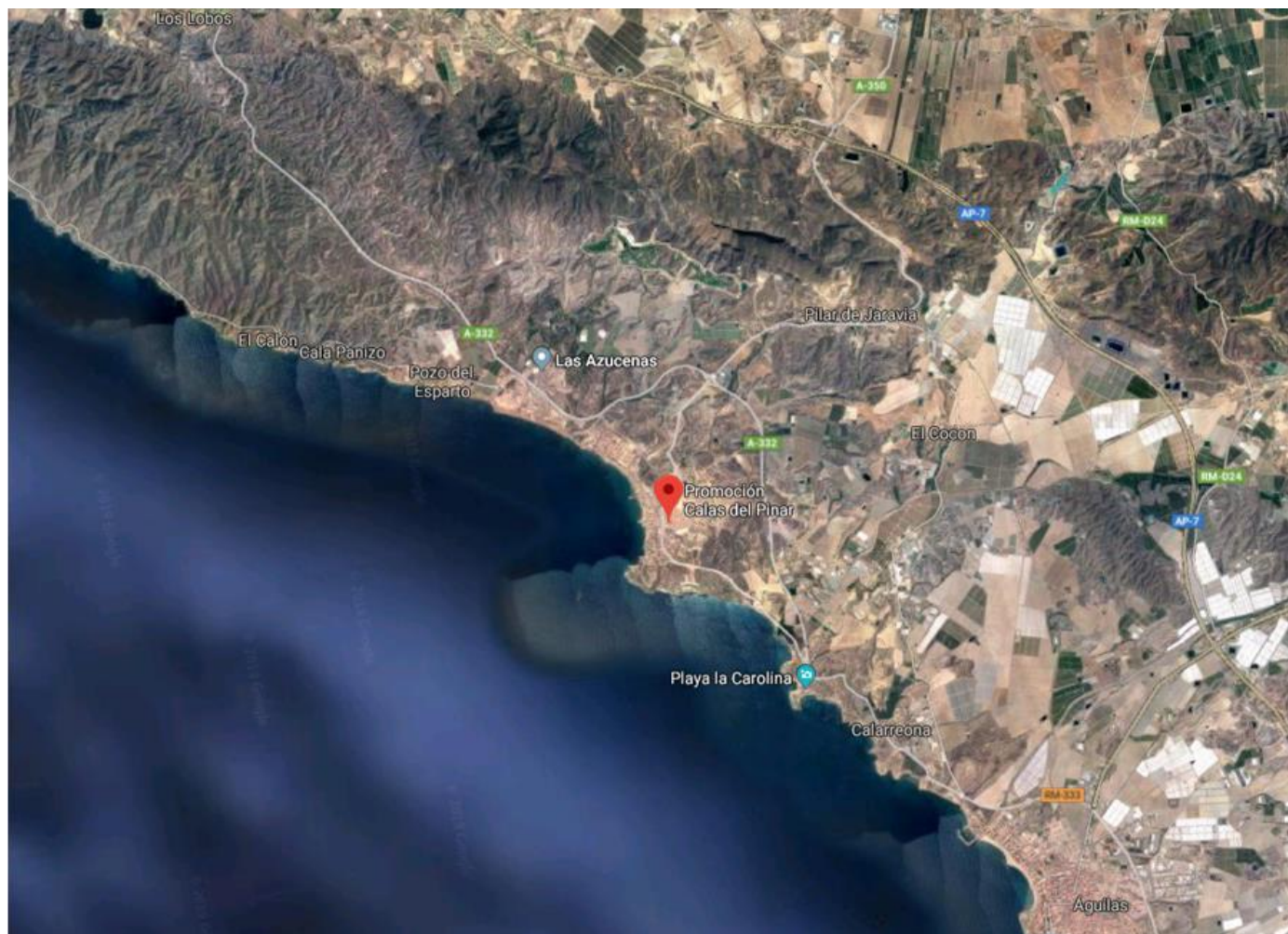
## Situación

SAN JUAN DE LOS TERREROS  
PULPÍ (ALMERÍA)  
C.P 04648



# Calas del Pinar

SAN JUAN DE LOS TERREROS (Costa de Almería)



## Emplazamiento

SAN JUAN DE LOS TERREROS

PULPÍ (ALMERÍA)

C.P 04648



# Calas del Pinar

SAN JUAN DE LOS TERREROS (Costa de Almería)



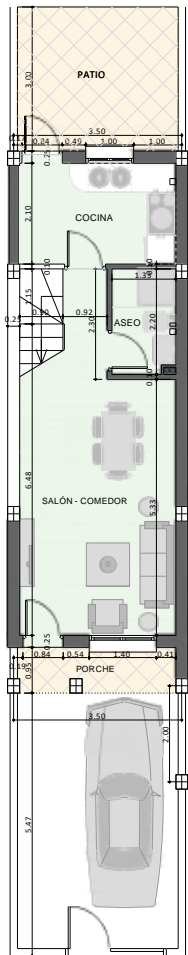
## Localización

SAN JUAN DE LOS TERREROS  
PULÍ (ALMERÍA)  
C.P 04648

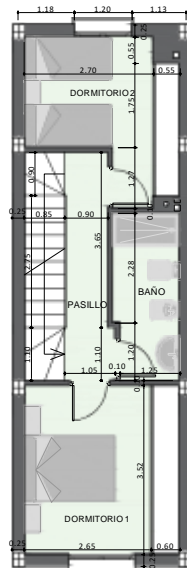
# Calas del Pinar

SAN JUAN DE LOS TERREROS (Costa de Almería)

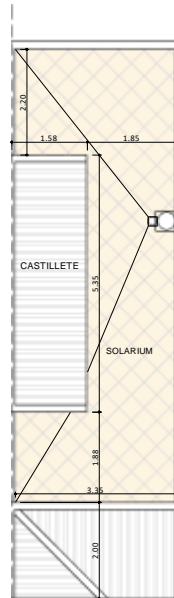
COSTA DE ALMERÍA



PLANTA BAJA



PLANTA PRIMERA

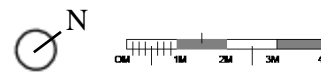
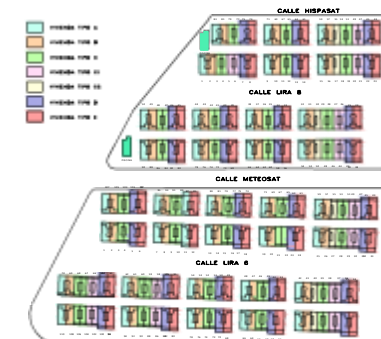


PLANTA CUBIERTA

CUADRO DE SUPERFICIES ÚTILES (M²)		
TIPO C	DENOMINACIÓN	SUP. ÚTIL
	PORCHE	3,33
	SALÓN-COMEDOR	19,77
	ASEO	2,93
	COCINA	6,89
	PASILLO	4,30
	BAÑO	4,69
	DORMITORIO 1	11,47
	DORMITORIO 2	9,02
Útil Total Vivienda (M²) (Según R.Decreto 218/2005 de 11 de octubre)		62,40
Construida Total Solarium (M²)		25,15
Construida Total Patio (M²)		10,50
Sup.Construida Vivienda + Castillete (M²) P.P. ZONAS COMUNES		81,55



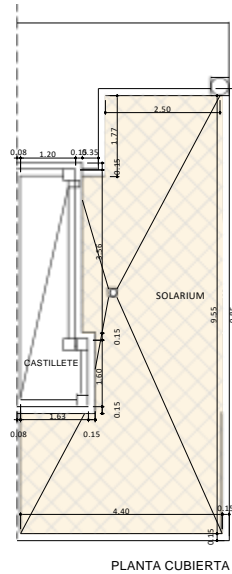
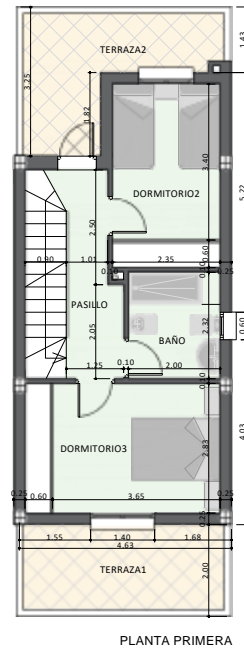
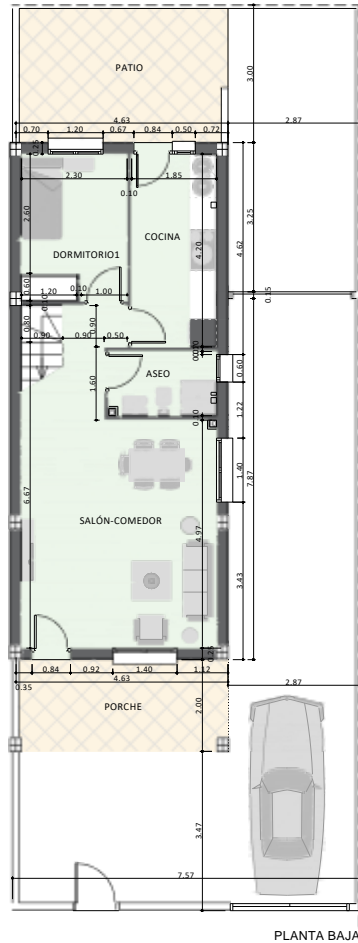
## Plano Comercial Vivienda Tipo C



# Calas del Pinar

SAN JUAN DE LOS TERREROS (Costa de Almería)

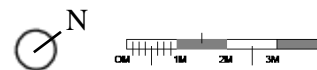
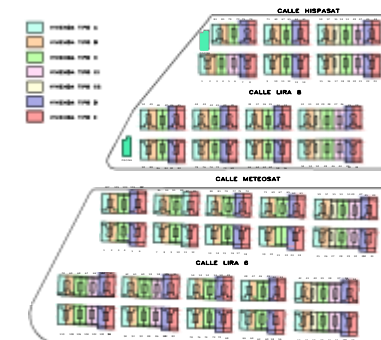
COSTA DE ALMERÍA



CUADRO DE SUPERFICIES ÚTILES (M²)		
TIPO E	DENOMINACIÓN	SUP. ÚTIL
	PORCHE	9,26
	SALÓN-COMEDOR	24,52
	ASEO	3,29
	COCINA	7,77
	PASILLO	5,00
	BAÑO	4,64
	DORMITORIO 1	7,36
	DORMITORIO 2	9,43
	DORMITORIO 3	12,03
	Útil Total Vivienda (M²) (Según R.Decreto 218/2005 de 11 de octubre)	83,30
Construida Total Terraza 1 (M²)		8,14
Construida Total Terraza 2 (M²)		8,62
Construida Total Solarium (M²)		32,28
Construida Total Patio (M²)		13,89
Sup.Construida Vivienda + Castillete (M²) P.P ZONAS COMUNES		104,83



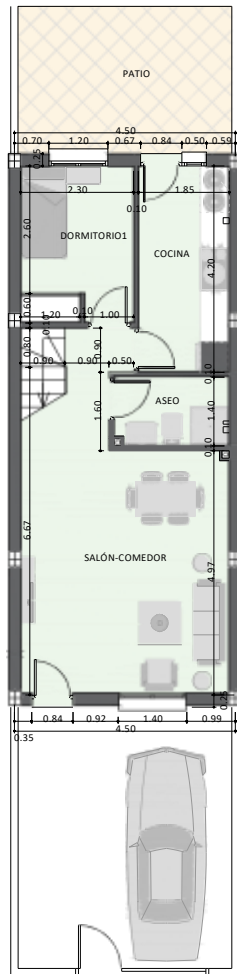
## Plano Comercial Vivienda Tipo E



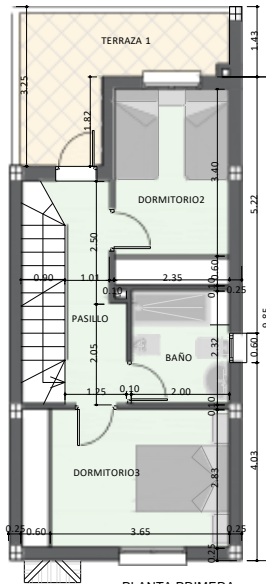
# Calas del Pinar

SAN JUAN DE LOS TERREROS (Costa de Almería)

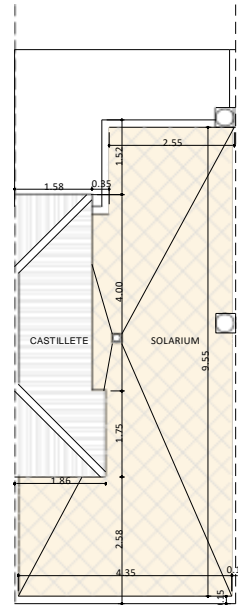
COSTA DE ALMERÍA



PLANTA BAJA



PLANTA PRIMERA

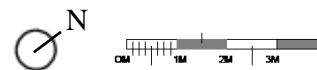
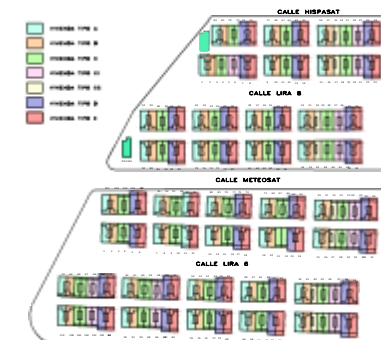


PLANTA CUBIERTA

CUADRO DE SUPERFICIES ÚTILES (M²)		
TIPO B	DENOMINACIÓN	SUP. ÚTIL
	SALÓN-COMEDOR	24,52
	ASEO	3,29
	COCINA	7,77
	PASILLO	5,00
	BAÑO	4,64
	DORMITORIO 1	7,36
	DORMITORIO 2	9,43
	DORMITORIO 3	12,03
Útil Total Vivienda (M²) (Según R.Decreto 218/2005 de 11 de octubre)		74,04
Construida Total Terraza 1 (M²)		8,62
Construida Total Solarium (M²)		32,28
Construida Total Patio (M²)		13,50
Sup.Construida Vivienda + Castillete (M²) P.P ZONAS COMUNES		97,84



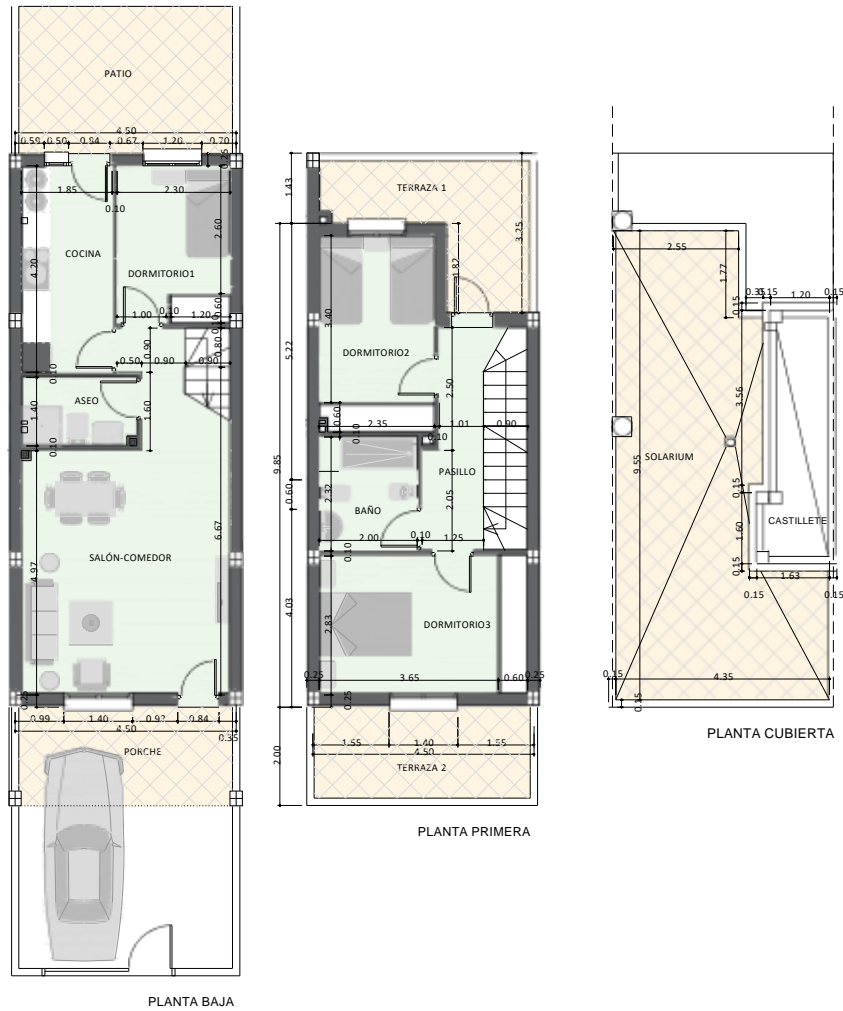
## Plano Comercial Vivienda Tipo B



# Calas del Pinar

SAN JUAN DE LOS TERREROS (Costa de Almería)

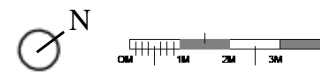
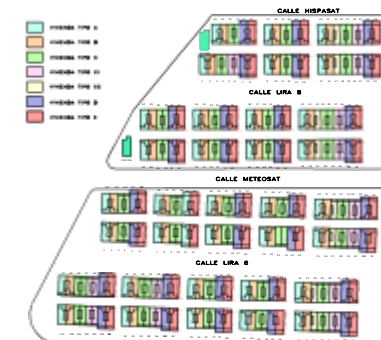
COSTA DE ALMERÍA



CUADRO DE SUPERFICIES ÚTILES (M²)		
TIPO D	DENOMINACIÓN	SUP. ÚTIL
	PORCHE	9,00
	SALÓN-COMEDOR	24,52
	ASEO	3,29
	COCINA	7,77
	PASILLO	5,00
	BAÑO	4,64
	DORMITORIO 1	7,36
	DORMITORIO 2	9,43
	DORMITORIO 3	12,03
	Útil Total Vivienda (M²) (Según R.Decreto 218/2005 de 11 de octubre)	83,04
Construida Total Terraza 1 (M²)		32,28
Útil Total Solarium (M²)		32,28
Útil Total Patio (M²)		13,50
Sup. Construida Vivienda + Castillete (M²) P.P. ZONAS COMUNES		102,21



## Plano Comercial Vivienda Tipo D

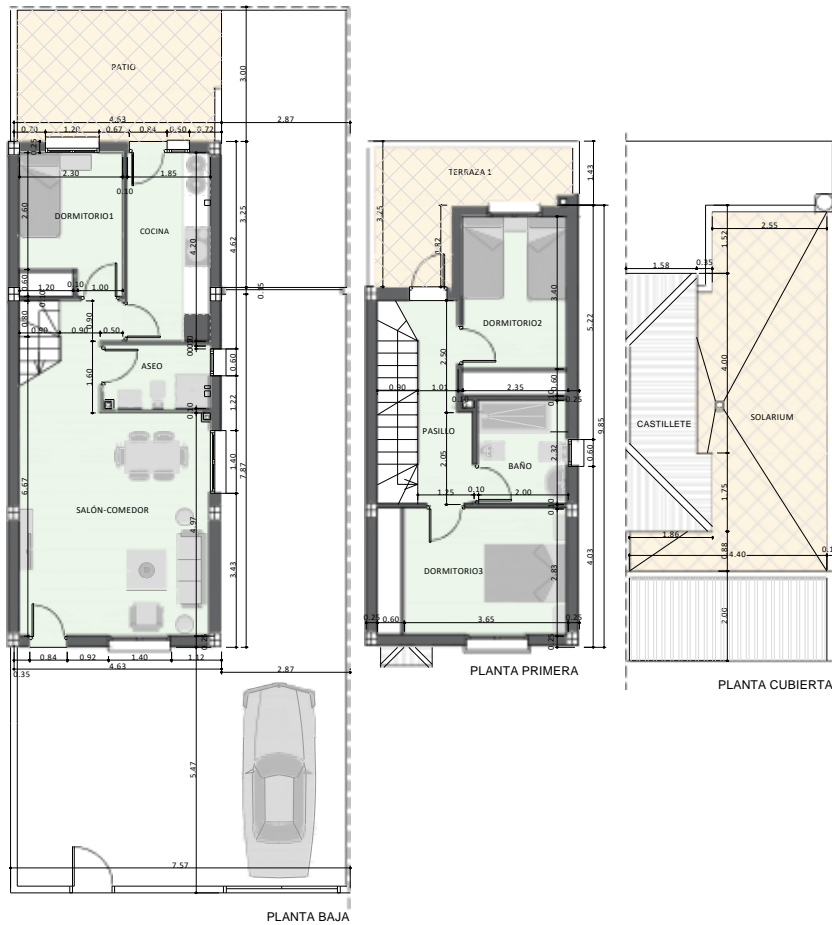




# Calas del Pinar

SAN JUAN DE LOS TERREROS (Costa de Almería)

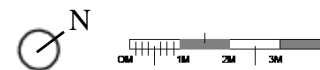
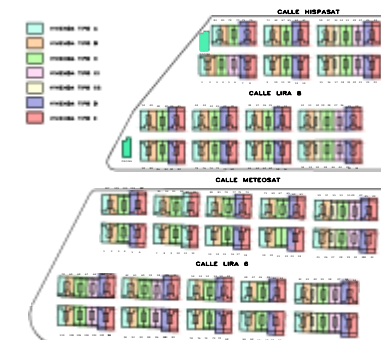
COSTA DE ALMERÍA



CUADRO DE SUPERFICIES ÚTILES (M²)		
TIPO A	DENOMINACIÓN	SUP. ÚTIL
	SALÓN-COMEDOR	24,52
	ASEO	3,29
	COCINA	7,77
	PASILLO	5,00
	BAÑO	4,64
	DORMITORIO 1	7,36
	DORMITORIO 2	9,43
	DORMITORIO 3	12,03
	Útil Total Vivienda (M²) (Según R.Decreto 218/2005 de 11 de octubre)	74,04
	Construida Total Terraza 1 (M²)	8,62
	Útil Total Solarium (M²)	25,42
	Útil Total Patio (M²)	13,89
	Sup.Construida Vivienda + Castillete (M²) P.P ZONAS COMUNES	100,46



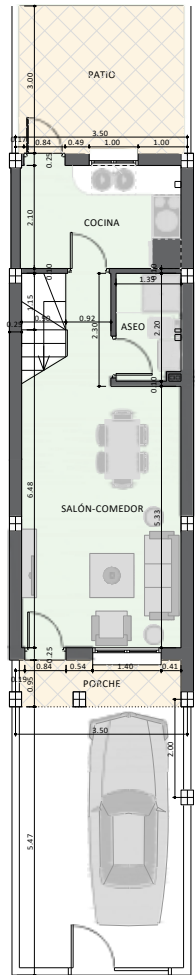
## Plano Comercial Vivienda Tipo A



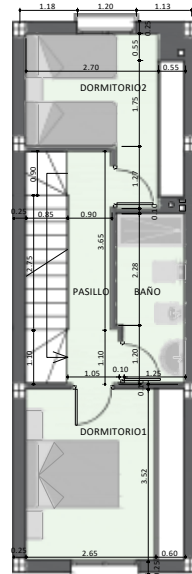
# Calas del Pinar

SAN JUAN DE LOS TERREROS (Costa de Almería)

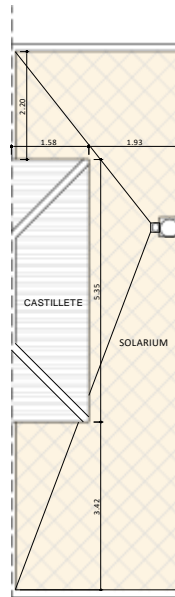
COSTA DE ALMERÍA



PLANTA BAJA



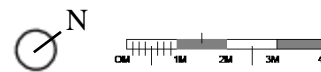
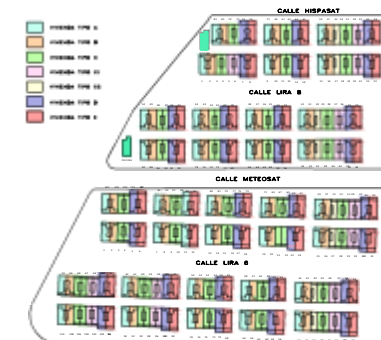
PLANTA PRIMERA



CUADRO DE SUPERFICIES ÚTILES (M²)		
TIPO C1	DENOMINACIÓN	SUP.ÚTIL
	PORCHE	3,33
	SALÓN-COMEDOR	19,77
	ASEO	2,93
	COCINA	6,89
	PASILLO	4,30
	BAÑO	4,69
	DORMITORIO 1	11,47
	DORMITORIO 2	9,02
	Útil Total Vivienda (M²) (Según R.Decreto 218/2005 de 11 de octubre)	62,40
Construida Total Solarium (M²)		30,35
Construida Total Patio (M²)		10,50
Sup.Construida Vivienda + Castillete (M²) P.P ZONAS COMUNES		81,55



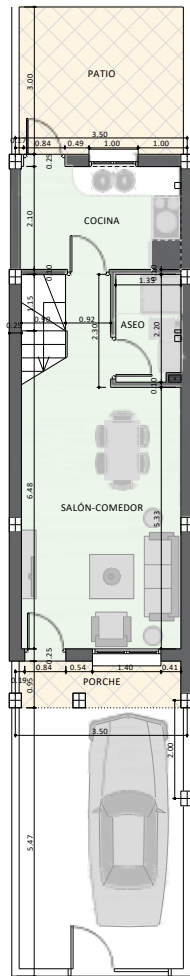
## Plano Comercial Vivienda Tipo C1



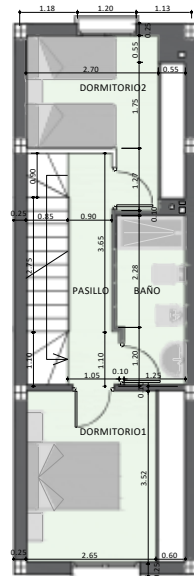
# Calas del Pinar

SAN JUAN DE LOS TERREROS (Costa de Almería)

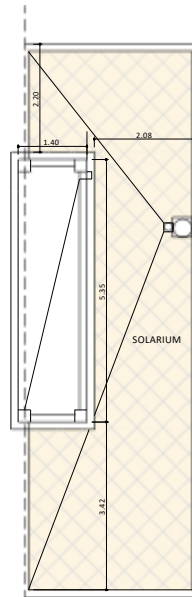
COSTA DE ALMERÍA



PLANTA BAJA



PLANTA PRIMERA

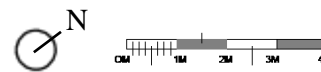
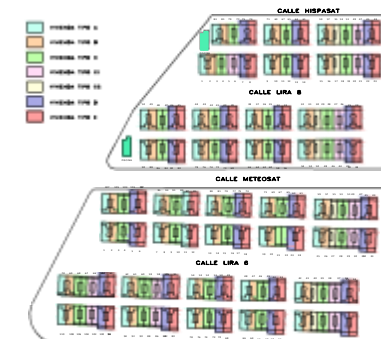


PLANTA CUBIERTA

CUADRO DE SUPERFICIES ÚTILES (M²)		
TIPO C2	DENOMINACIÓN	SUP. ÚTIL
	PORCHE	3,33
	SALÓN-COMEDOR	19,77
	ASEO	2,93
	COCINA	6,89
	PASILLO	4,30
	BAÑO	4,69
	DORMITORIO 1	11,47
	DORMITORIO 2	9,02
Útil Total Vivienda (M²) (Según R.Derecho 218/2005 de 11 de octubre)		62,40
Construida Total Solarium (M²)		30,35
Construida Total Patio (M²)		10,50
Sup. Construida Vivienda + Castillete (M²) P.P. ZONAS COMUNES		81,55



## Plano Comercial Vivienda Tipo C2





*¡La Vivienda que siempre has deseado!*